

En 1907, quel hôpital pour enfants Irma Levasseur a-t-elle fondé à Montréal?

- A. L'hôpital Sainte-Justine
- B. L'hôpital de Montréal pour enfants
- C. L'hôpital «Je ne suis plus malade»



Quel est cet objet inventé par un Torontois dans les années 1940?

R. : Un rouleau à peinture. Comme il n'avait pas breveté son idée, Norman Breakey n'a pas fait un sou avec son invention révolutionnaire.

Remets les lettres dans l'ordre pour former le nom d'un phénomène géologique.

CNQEUITTOE SED LESQUAP

R. : Tectonique des plaques. La croûte terrestre est faite de plusieurs plaques qui causent des tremblements de terre quand elles s'entrechoquent. Cette théorie a été émise dans les années 1960 par John Tuzo Wilson, un géophysicien et géologue canadien.

À quel endroit trouve-t-on de superbes collections d'insectes?

- A. Au parc national Ukkusiksalik dans le Nunavut
- B. À l'Insectarium de Montréal
- C. Dans la collection du prof Scientifux

R. : B

Résous la charade suivante pour trouver le nom d'une invention canadienne.

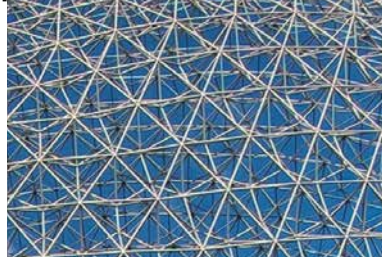
- Mon 1^{er} est la vingtième lettre de l'alphabet.
- Mon 2^e est fourni par la vache.
- Mon 3^e est le contraire de vrai.
- Mon 4^e se forme en attachant deux morceaux de corde.

R. : Téléphone (T-lait-faux-neud). Il a été inventé en 1876 par Alexander Graham Bell.

Que trouve-t-on au Musée royal Tyrrell de Calgary, en Alberta?

- A. Une collection de papier hygiénique
- B. Des œuvres des grands peintres
- C. Des dinosaures

R. : C. Joseph Tyrrell était géologue. En cherchant du charbon, il découvrit par hasard un crâne de dinosaure. Ce musée porte son nom.



Comment s'appelle ce bâtiment construit pour l'Expo 1967, à Montréal?

R. : La Biosphère. C'était le pavillon des États-Unis lors de l'Expo 67.

À l'aide de mimes ou de dessins, fais deviner le mot suivant à ton équipe.

Indice : animal

Mot à mimer ou dessiner : harfang des neiges

Le harfang des neiges est l'oiseau emblème du Québec.



Quel est cet insecte, qui migre chaque année sur plus de 4 000 kilomètres?

R. : Le papillon monarque. Des millions de papillons migrent d'août à octobre vers le sud et au printemps vers le nord.

À l'aide de mimes ou de dessins, fais deviner le mot suivant à ton équipe.

Indice : sport

Mot à mimer ou dessiner : masque de hockey

C'est Jacques Plante, gardien de but des Canadiens de Montréal, qui le premier, conçut et porta un masque de hockey, en 1959.

Résous la charade suivante pour trouver la carte qui a été dessinée par le neurochirurgien Wilder Penfield, dans les années 1930 et 1940.

- Mon 1^{er} se trouve aux pattes des rapaces.
- Mon 2^e est le petit de la vache.

R. : Cerveau (serre-veau). C'est la carte du cerveau. L'équipe de Penfield a identifié les régions du cerveau correspondant à chaque partie du corps.

R. : B

Le mont Royal est un volcan. Vrai ou faux?

R. : FAUX. Il est fait de magma qui a refroidi avant d'atteindre la surface, à deux kilomètres de profondeur. C'est l'érosion qui, au fil des millions d'années, a éliminé la roche autour du magma et mis au jour le mont.

Dans les années 1950, le Manitobain John A. Hopps a inventé un appareil aidant un organe du corps à fonctionner.

Pour trouver cet organe, résous cette énigme :

Parfois de pierre, on peut avoir cet organe sur la main ou au ventre.

R. : Le cœur. L'invention est le stimulateur cardiaque.

En 2009, en Saskatchewan, quel animal a été réintroduit dans la nature par des biologistes?

- A. Le griffon à pattes de velours
- B. Le furet à pattes noires
- C. Le dodo à gros bec

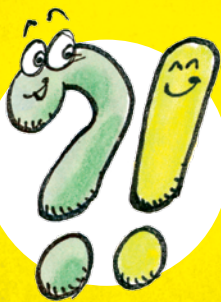
R. : B



En 1884, le Montréalais Marcellus Edson a breveté une méthode de production de cette pâte. De quoi s'agit-il?

R. : Du beurre d'arachide

Quiz



ÉNIGME



**GROS
PLAN**



Quiz



**Mime
Dessine**



**GROS
PLAN**



Quiz



ÉNIGME



Quiz



ÉNIGME



**Mime
Dessine**



**GROS
PLAN**



**GROS
PLAN**



Quiz



ÉNIGME



Quiz

