

Combien de milliers de volts transportent les lignes électriques à très haute tension inventées par l'ingénieur Jean-Jacques Archambault, au début des années 1960?

Pour le savoir, résous cette équation:

$$2 \times 100 + 50 \times 10 + 8 \times 5 - 5$$

R.: 735 mille V. Ces lignes électriques servent à transporter le courant sur de très grandes distances.

À l'aide de mimes ou de dessins, fais deviner le mot suivant à ton équipe.

Indice: site archéologique

Mot à mimer ou dessiner: village viking

En 1960, des traces d'un village viking ont été découvertes à l'Anse-à-Meadows, dans le nord de Terre-Neuve, prouvant que des Européens ont atteint l'Amérique du Nord vers l'an 1000.



Quel animal a foulé le sol de la Saskatchewan il y a très longtemps?

R.: Un tyrannosaure. En 1994, le squelette fossilisé d'un très gros tyrannosaure a été retrouvé en Saskatchewan. Il a été nommé Scotty.

Que trouve-t-on dans les congélateurs de l'Institut de recherches médicales Douglas à Montréal?

- A.** Des cerveaux humains
- B.** Des glaces du Grand Nord
- C.** Des organes de mammoths laineux

R.: A. Cette « banque de cerveaux » fournit des échantillons de cerveaux humains aux scientifiques qui tentent de comprendre, prévenir et guérir les maladies du cerveau.

En 1927, Elsie MacGill fut la première femme diplômée en génie électrotechnique à l'Université de Toronto. Sur quel genre d'appareils a-t-elle travaillé?

- A.** Des tondeuses à gazon
- B.** Des avions de guerre
- C.** Des biberons chauffants

R.: B. Elle participa à l'amélioration du célèbre Hurricane, un avion de chasse très utilisé pendant la Deuxième Guerre mondiale.



Quel jeu permet aux amateurs de sport de glace de patienter jusqu'à l'hiver?

R.: Le hockey sur table a été inventé par le Torontois Donald Munro dans les années 1930.

Résous la charade suivante pour savoir ce qu'était le Arrow, un projet sur lequel travaillait le gouvernement canadien et auquel il a mis fin en 1959.

- Mon 1^{er}** est un engin volant.
- Mon 2^e** est le plus petit nombre pair.
- Mon 3^e** est un félin domestique.
- Mon 4^e** est le son que fait le serpent.

R.: avion de chasse (avion-deux-chat-sss)

À l'aide de mimes ou de dessins, fais deviner le mot suivant à ton équipe.

Indice: animal

Mot à mimer ou dessiner: polatouche (également accepté: écureuil volant)

Les polatouches ne volent pas, mais peuvent planer d'un arbre à l'autre sur des dizaines de mètres grâce à une membrane couverte de fourrure qui relie leurs pattes avant et leurs pattes arrière.

Résous la charade suivante pour savoir quelle maladie le chercheur et microbiologiste québécois Armand Frappier a aidé à combattre.

- Mon 1^{er}** contient du dentifrice.
- Mon 2^e** a réalisé 12 travaux mythologiques.
- Mon 3^e** est une dose sans le «d».

R.: tuberculose (tube-Hercule-ose)

À l'aide de mimes ou de dessins, fais deviner le mot suivant à ton équipe.

Indice: invention

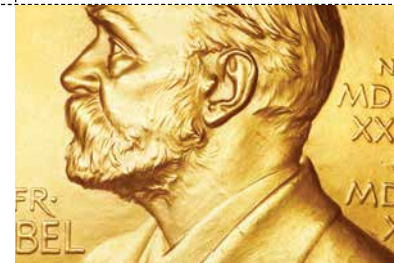
Mot à mimer ou dessiner: fauteuil roulant électrique

Le fauteuil roulant électrique a été inventé par l'Ontarien George J. Klein qui a contribué à de nombreuses inventions, notamment dans le domaine de l'aéronautique et de l'exploration spatiale.

De décembre 2012 à mai 2013, quel(le) astronaute canadien(ne) a commandé la Station spatiale internationale?

- A.** Julie Payette
- B.** Chris Hadfield
- C.** David Saint-Jacques

R.: B



Plusieurs Canadiens ont reçu ce prestigieux prix remis à des personnes « ayant apporté le plus grand bénéfice à l'humanité ». Quel est ce prix?

R.: Le prix Nobel



Ils sont immenses, blancs et glacés et longent les côtes du Labrador et de Terre-Neuve. Qui sont-ils?

R.: Les icebergs

Résous la charade suivante pour savoir à quel type de spectacle, inventé au Canada, des gens ont assisté pour la première fois en 1970.

- Mon 1^{er}** coupe du bois.
- Mon 2^e** est au milieu de la figure.
- Mon 3^e** soutient les voiles d'un bateau.
- Mon 4^e** est la troisième voyelle de l'alphabet.
- Mon 5^e** est une abréviation de maximum.

R.: cinéma IMAX (sclé-nez-mât-!-max)

À l'aide de mimes ou de dessins, fais deviner le mot suivant à ton équipe.

Indice: invention

Mot à mimer ou dessiner: masque à gaz

Il a été inventé par Cluny Macpherson, un médecin de Terre-Neuve, pour protéger les soldats de la Première Guerre mondiale contre les gaz toxiques.

Quel fruit très populaire a été découvert par hasard, en Ontario, en 1811?

- A.** Le raisin sec
- B.** La pêche de l'Ontario
- C.** La pomme McIntosh

R.: C. La pomme doit son nom à John McIntosh, le cultivateur qui l'a découverte.

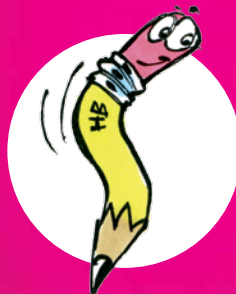
Quiz



**GROS
PLAN**



**MiMe
DeSSiNe**



ÉNiGME



**MiMe
DeSSiNe**



ÉNiGME



**GROS
PLAN**



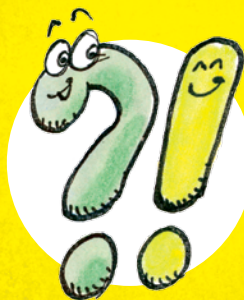
Quiz



**GROS
PLAN**



Quiz



**MiMe
DeSSiNe**



ÉNiGME



Quiz



**MiMe
DeSSiNe**



ÉNiGME



**GROS
PLAN**

