

Né à Terre-Neuve, le physicien Robert William Boyle a inventé le sonar. Cet appareil utilise les ondes sonores pour détecter les objets et communiquer sous l'eau. En quelle année?

Pour le savoir, résous cette équation:

$$30 \times 100 - 5 \times 300 + 7 \times 60 - 3$$

R.: 1917. Les sonars équipent les navires, les sous-marins et les ingénieurs d'exploration des fonds marins.

À l'aide de mimes ou de dessins, fais deviner le mot suivant à ton équipe.

Indice: outil

Mot à mimer ou dessiner: tournevis

Le tournevis et la vis à tête carrée ont été inventés par Peter Lyburner Robertson en 1908. Ce tournevis, qu'on peut utiliser d'une seule main a connu beaucoup de succès, surtout dans l'industrie automobile.



Petite et blanche, il ne reste qu'environ 350 individus de cette espèce dans le fleuve Saint-Laurent. Quel est cet animal?

R.: Le béluga

Quel exploit l'inventeur canadien Reginald Fessenden réussit-il le 23 décembre 1900?

- A.** Il termine d'emballer ses cadeaux de Noël.
- B.** Il transmet un message par ondes radio pour la première fois de l'histoire.
- C.** Il survit 5 jours au pôle Sud.

R.: B. Ce message était destiné à son assistant qui attendait à quelques kilomètres de distance. Il disait: « Un, deux, trois, quatre, est-ce qu'il neige ou vous êtes, monsieur Thiesse ? »

Qui est Roberta Bondar?

- A.** La première astrophysicienne canadienne
- B.** La première chirurgienne canadienne
- C.** La première astronaute canadienne



Quel oiseau se retrouve partout au Canada et même parfois dans tes poches?

R.: Le huard

Résous la charade suivante pour savoir quelle invention amérindienne, indispensable au développement de la Nouvelle-France, a permis l'exploration géologique et forestière du Nord-Ouest canadien au 19^e siècle.

Mon 1^{er} est la femelle du canard.
Mon 2^e a la formule chimique H₂O.

R.: Canot (cane - eau). Les Amérindiens le construisaient avec de l'écorce de bouleau.

À l'aide de mimes ou de dessins, fais deviner le mot suivant à ton équipe.

Indice: moyen de transport

Mot à mimer ou dessiner: automobile

C'est en 1867 qu'une première automobile entièrement fabriquée au Canada roule sur les routes. Conçue par Henry Seth Taylor, un horloger de Stanstead (Québec), cette voiture roulait à la vapeur.

Résous la charade suivante pour trouver dans quelle discipline la physicienne Ursula Franklin était une pionnière.

Mon 1^{er} est le verbe arquer à la 1^{re} personne de l'imparfait de l'indicatif.
Mon 2^e est le verbe omettre à la 3^e personne du présent de l'indicatif.
Mon 3^e est le verbe trier à la 1^{re} personne du présent de l'indicatif.

R.: Archéométrie (arqwaiss - omet - tre). Utilisation de la physique et de la chimie pour étudier les objets créés depuis la Préhistoire.

À l'aide de mimes ou de dessins, fais deviner le mot suivant à ton équipe.

Indice: invention

Mot à mimer ou dessiner: pile alcaline (également accepté: pile)

Inventées par le Canadien Lewis Urry, les piles alcalines sont les piles les plus utilisées dans le monde.

Où se trouve Canadarm2?

- A.** Sur la Station spatiale internationale
- B.** Sur un porte-avions
- C.** Sur une plate-forme pétrolière

R.: A. Le bras canadien Canadarm2 sert à déplacer des fournitures, du matériel et des astronautes. Il atterpe aussi des engins spatiaux inhabités qui apportent des choses à la Station et des provisions pour les membres d'équipage.



Plus gros félin d'Amérique après le jaguar, il vit principalement dans l'Ouest canadien. On le confond parfois avec le lynx. Quel est cet animal?

R.: Le cougar



Quelle est cette feuille que l'on retrouve partout à travers le Canada?

R.: La feuille d'érable. Le drapeau canadien, tel qu'on le connaît, est apparu en 1965.

Résous la charade suivante pour connaître le nom d'un biochimiste, pionnier de la vulgarisation scientifique à la télé dans les années 1950.

Mon 1^{er} est un métal dont le symbole est Fe.
Mon 2^e est une syllabe du mot tannant.
Mon 3^e est le singulier de ces.
Mon 4^e se trouve dans sanguin, béguin et regain.

R.: Fernand Seguin (fer - nant - ceux - guin)

À l'aide de mimes ou de dessins, fais deviner le mot suivant à ton équipe.

Indice: animal

Mot à mimer ou dessiner: ours polaire

Le Canada abrite près de 60% de la population mondiale d'ours polaires. Malheureusement, à cause des changements climatiques, sa survie est de plus en plus menacée.

Sur la planète Mars, un cratère porte le nom de Gander, une ville de Terre-Neuve. Pourquoi?

- A.** En reconnaissance pour le travail de ses pionniers en aviation et en aérospatiale.
- B.** Parce que tous ses habitants ont la peau rouge.
- C.** Parce que c'est là qu'a été fabriqué un des robots explorateurs de Mars.

R.: A

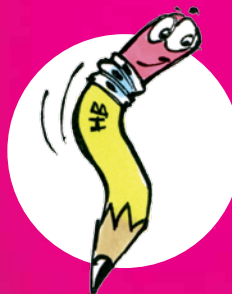
Quiz



**GROS
PLAN**



**Mime
DeSSine**



ÉNiGME



**Mime
DeSSine**



ÉNiGME



**GROS
PLAN**



Quiz



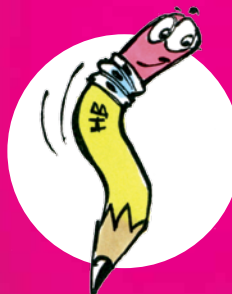
**GROS
PLAN**



Quiz



**Mime
DeSSine**



ÉNiGME



Quiz



**Mime
DeSSine**



ÉNiGME



**GROS
PLAN**

