

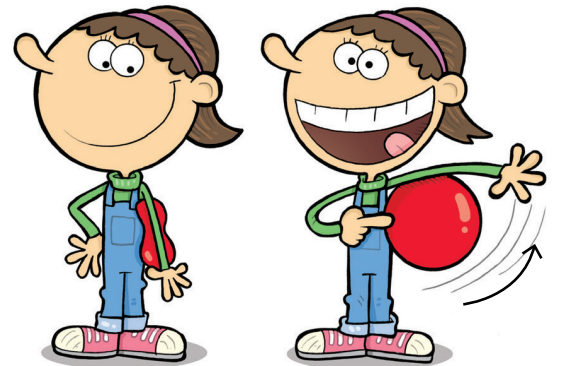
Les plantes ont

Toutes les plantes bougent et certaines sont même de vraies athlètes !



Les musclées!

Certaines plantes sont équipées de petites structures articulées. Par exemple, **la sensitive** a des cellules motrices appelées « **pulvinus** ». Elles lui permettent de se recroqueviller quand on la touche. Ce mouvement est assez rapide, mais peut être vu à l'œil nu.



Comment fonctionne un pulvinus ? Imagine que tu tiens un ballon dégonflé sous un bras. S'il se gonfle, il fera monter ton bras. S'il se dégonfle, il le fera descendre.

Les pulvinus fonctionnent de la même façon. Si les cellules motrices du bas se gonflent, la plante se déploie. Si elles se dégonflent, la plante se recroqueville.

Ceci protège un peu la sensitive des animaux herbivores. Elle bouge en quelques secondes seulement ! Côté rapidité, elle obtient la médaille de bronze.

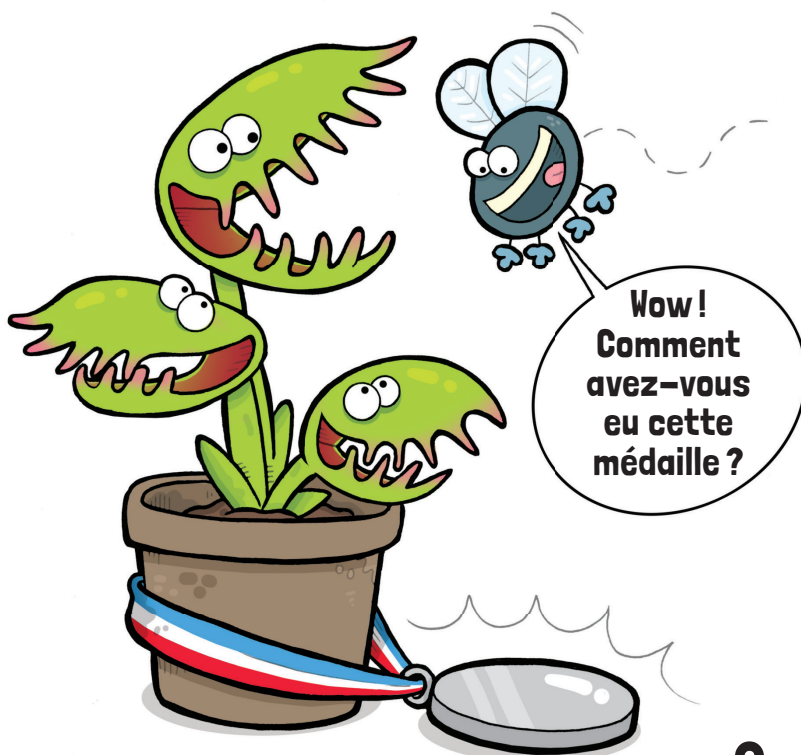
la bougeotte!



Et hop! En prison!

La dionée est une plante carnivore. Elle est assez rapide pour capturer des insectes!

Si un insecte se pose sur une feuille, cela active les poils à sa surface. Les cellules « ballons » à l'intérieur de la feuille s'activent. La feuille change de forme brusquement... et emprisonne l'insecte. Tout ça, en moins d'une seconde (0,3 à 1 seconde)! Un mouvement rapide qui mérite la médaille d'argent.



Catapulte sur tige

Le quatre-temps est commun dans les forêts du Québec. Il projette ses grains de pollen à une vitesse folle. Une vraie catapulte!

À l'intérieur de sa fleur fermée, les étamines sont recourbées comme des ressorts pliés. Mais dès que la fleur s'ouvre, les étamines se déplient énergiquement.

Au bout des étamines, il y a des grains de pollen. Ils sont alors propulsés comme des projectiles! En 0,0005 seconde, ils sont déjà à 2,5 cm de la fleur. Résultat? Médaille d'or!





Grandir lentement

Les mouvements de croissance des plantes sont ultra lents. Ils prennent des jours. Pour les voir, on doit filmer les plantes pendant des heures, puis faire jouer la vidéo en accéléré.

La plupart **des cactus**, par exemple, poussent très lentement.



Qui pousse le plus vite ?

Dans un concours de croissance enfants contre plantes, qui gagnerait ? Les plantes !

Elles poussent au moins dix fois plus vite ! Tu grandis d'environ 0,14 mm par jour. Les plantes poussent de quelques millimètres en moyenne.

Le bambou géant est un vrai champion : il peut grandir de 89 cm par jour !



3

